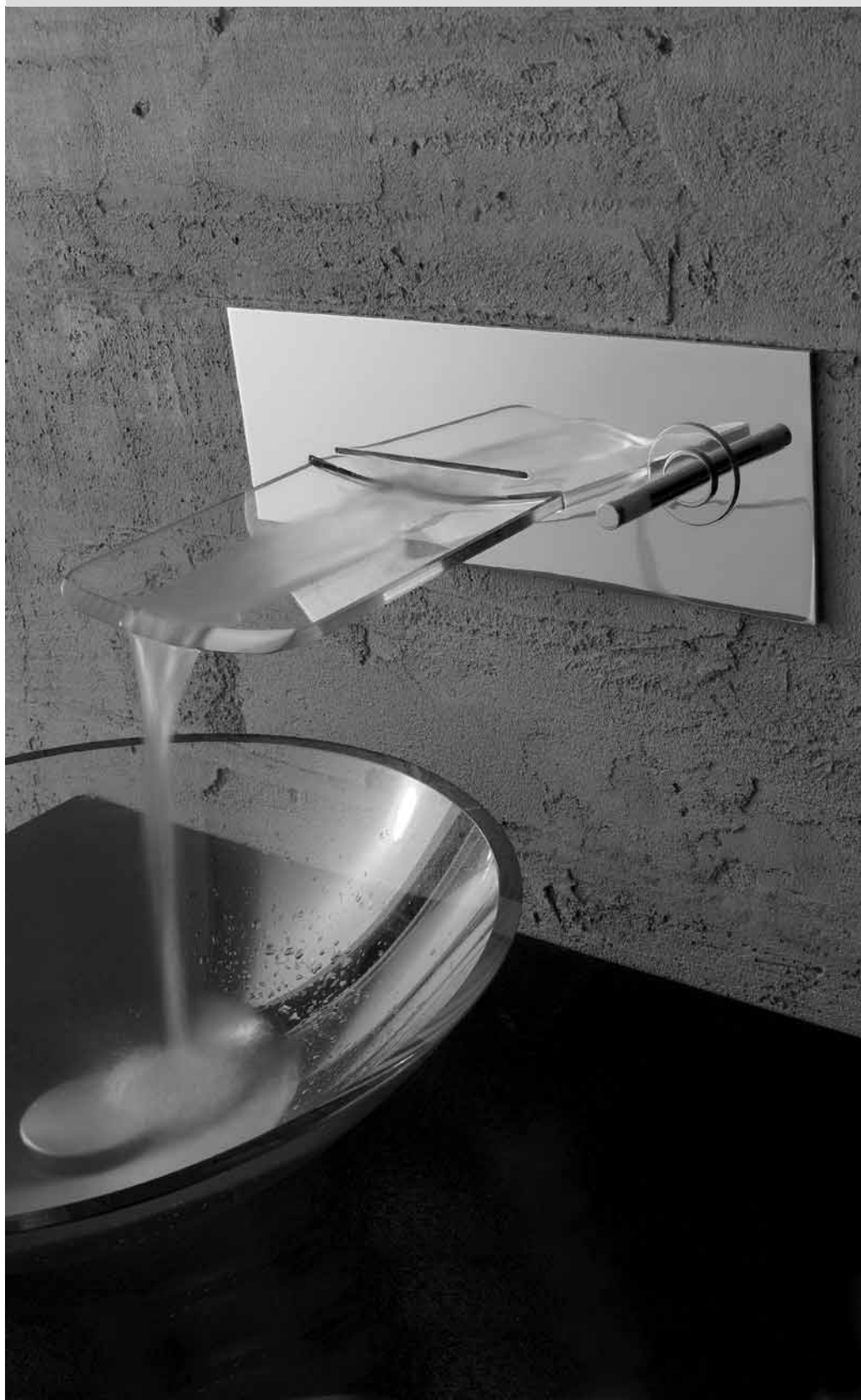


# ARYA

39



Collezione di  
rubinetteria  
monocomando  
con cartuccia a dischi ceramici

*Single-lever tap  
collection  
with ceramic disc cartridge*

*Einhebelmischer  
mit Keramikkartusche*

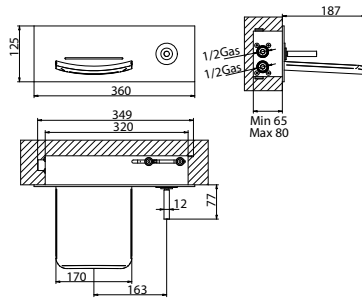
*Colección de grifería  
monomando  
con cartucho de discos  
cerámicos*

*Collection de  
robinetterie mitigeurs  
avec cartouches à disques  
céramique*

ARYA

Finitura fornita solo su richiesta \* con consegna in 60/90 giorni.  
 Finishing only on request, available in 60 to 90 days  
 Oberfläche ist auf jds Verlangen verfügbar und 60 bis 90 Tage lieferbar.  
 Acabado facilitado sólo si se solicita, con entrega en 60-90 días.  
 Finition on demande, livraison en 60/90 jours

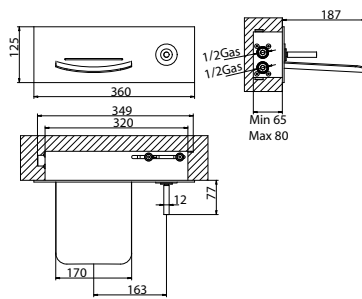
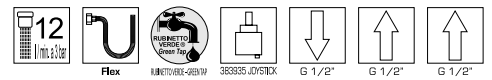
|                                                   |                                                                   |                    |                                                                                                     |
|---------------------------------------------------|-------------------------------------------------------------------|--------------------|-----------------------------------------------------------------------------------------------------|
| OO<br>Cromo<br>Chrome<br>Chrom<br>Cromo<br>Chrome | AA<br>VetroFreddo®<br>Bianco<br>White<br>Weiss<br>Blanco<br>Blanc | LY*<br>Oil Bronzed | KS*<br>Oro satinato<br>Satined Gold<br>Satinierd Gold<br>Oro Satinado<br>Or Brosé<br>Ouro acetinado |
|                                                   | NN<br>VetroFreddo®<br>Nero<br>Black<br>Schwarz<br>Negro<br>Noir   |                    |                                                                                                     |



**Monocomando lavabo con cascata in cristallo**

Single lever mixer with crystal waterfall  
 Einhebelmischer mit kristall Wasserfall  
 Monomando lavabo con cascata de cristal  
 Mitigeur de lavabo avec cascade en cristal

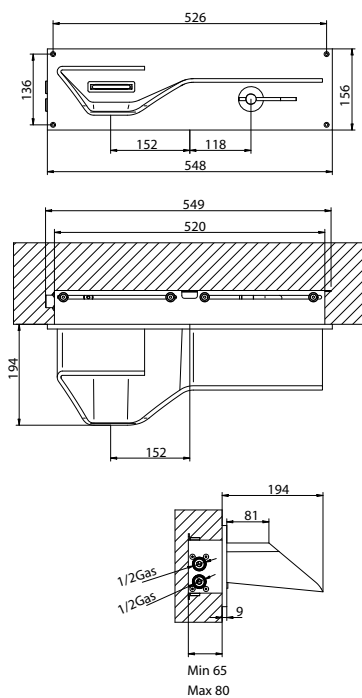
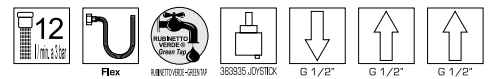
| art.       | €uro     | €uro | €uro     | €uro     |
|------------|----------|------|----------|----------|
| 790320..00 | 1.865,00 | -    | 2.750,00 | 4.103,00 |
|            |          |      |          |          |
|            |          |      |          |          |



**Monocomando lavabo con cascata in metallo**

Single lever mixer with metal waterfall  
 Einhebelmischer mit metall Wasserfall  
 Monomando lavabo con cascata de metal  
 Mitigeur de lavabo avec cascade en metal

| art.       | €uro     | €uro | €uro     | €uro     |
|------------|----------|------|----------|----------|
| 790220..00 | 1.865,00 | -    | 2.985,00 | 4.103,00 |
|            |          |      |          |          |
|            |          |      |          |          |



**Monocomando lavabo con mensola in vetrofreddo**

Single lever mixer with "vetrofreddo" shelf  
 Einhebelmischer mit "vetrofreddo" Konsole  
 Monomando lavabo con mesilla en vidrio templado  
 Mitigeur de lavabo avec etagere en "vetrofreddo"

Eventuali imperfezioni della superficie della mensola in vetrofreddo, sono da considerarsi pregio del prodotto, in quanto frutto di una lavorazione artigianale.

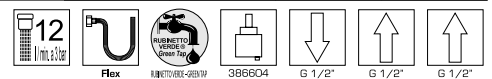
Possible blemishes of the vetrofreddo shelf surface have to be considered as a value due to an handicraft realization or the product.

Eventuelle ungleichmassigkeiten auf die oberflaeche der konsole sind als wert der handwerkliche bearbeitung zu betrachten.

La presencia de eventuales imperfecciones en la superficie de la mesilla en vidrio templado, se consideraran como cualidades del producto, debido a la realizacion del mismo de forma artesanal.

Eventuelles imperfections sur la surfage de l'etagere en vetrofreddo doivent être considéré comme qualité pour un produit entierement artisanal.

| art.       | €uro | €uro     | €uro | €uro     |
|------------|------|----------|------|----------|
| 790520..00 | -    | 1.980,00 | -    | 2.574,00 |
|            |      |          |      |          |
|            |      |          |      |          |



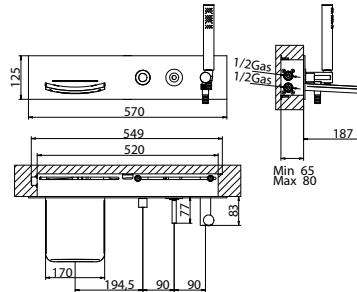
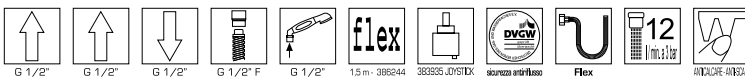
|                                                   |                                                                   |                    |                                                                                                         |
|---------------------------------------------------|-------------------------------------------------------------------|--------------------|---------------------------------------------------------------------------------------------------------|
| OO<br>Cromo<br>Chrome<br>Chrom<br>Cromo<br>Chrome | AA<br>VetroFreddo®<br>Bianco<br>White<br>Weiss<br>Blanco<br>Blanc | LY*<br>Oil Bronzed | KS*<br>Oro satinato<br>Satinied Gold<br>Satiniert Gold<br>Oro Satinado<br>Or Brosé<br>Ouro<br>acetinado |
|                                                   | NN<br>VetroFreddo®<br>Nero<br>Black<br>Schwarz<br>Negro<br>Noir   |                    |                                                                                                         |

\* Finitura fornita solo su richiesta con consegna in 60/90 giorni.  
Finishing only on request, available in 60 to 90 days  
Oberfläche ist auf jds Verlangen verfügbar und 60 bis 90 Tage lieferbar.  
Acabado facilitado sólo si se solicita, con entrega en 60-90 días.  
Finition on demande, livraison en 60/90 jours

**Monocomando vasca con cascata in cristallo**

Single lever bathtub mixer with crystal waterfall  
Wanne Einhebelmischer mit kristall Wasserfall  
Monomando bañera con cascada de cristal  
Mitigeur de baignoire avec cascade en cristal

| €uro     | €uro | €uro     | €uro     | art.       |
|----------|------|----------|----------|------------|
| 2.550,00 | -    | 3.840,00 | 5.610,00 | 795320..00 |
|          |      |          |          |            |
|          |      |          |          |            |

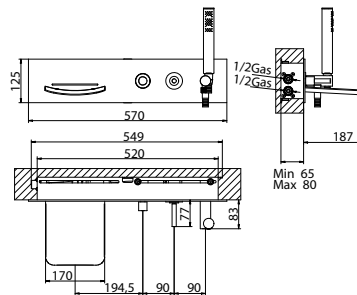


ARYA

**Monocomando vasca con cascata in metallo**

Single lever bathtub mixer with metal waterfall  
Wanne Einhebelmischer mit metall Wasserfall  
Monomando bañera con cascada de metal  
Mitigeur de baignoire avec cascade en metal

| €uro     | €uro | €uro     | €uro     | art.       |
|----------|------|----------|----------|------------|
| 2.550,00 | -    | 4.080,00 | 5.610,00 | 795220..00 |
|          |      |          |          |            |
|          |      |          |          |            |



**Monocomando vasca con mensola in vetrofreddo**

Single lever bathtub mixer with "vetrofreddo" shelf  
Wanne Einhebelmischer mit "vetrofreddo" Konsole  
Monomando bañera con mesilla en vidrio templado  
Mitigeur de baignoire avec etagere en "vetrofreddo"

Eventuali imperfezioni della superficie della mensola in vetrofreddo, sono da considerarsi pregio del prodotto, in quanto frutto di una lavorazione artigianale.

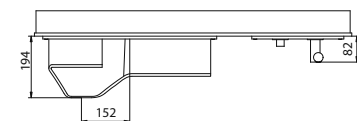
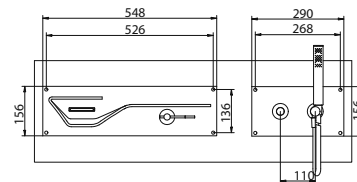
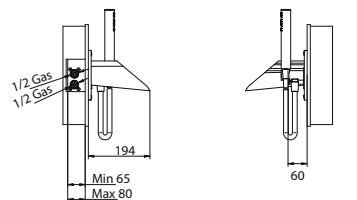
Possible blemishes of the vetrofreddo shelf surface have to be considered as a value due to an handicraft realization or the product.

Eventuelle ungleichmaessigkeiten auf die oberflaeche der konsole sind als wert der handwerkliche bearbeitung zu betrachten.

La presencia de eventuales imperfecciones en la superficie de la mesilla en vidrio templado, se consideraran como cualidades del producto, debido a la realizacion del mismo de forma artesanal.

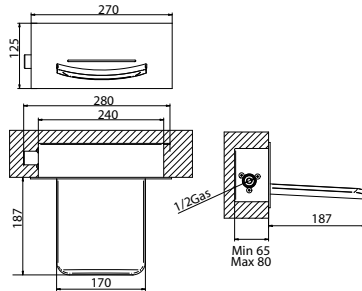
Eventuelles imperfections sur la surface de l'etagere en vetrofreddo doivent être considéré comme qualité pour un produit entierement artisanal.

| €uro | €uro     | €uro | €uro     | art.       |
|------|----------|------|----------|------------|
| -    | 2.700,00 | -    | 4.050,00 | 795520..00 |
|      |          |      |          |            |
|      |          |      |          |            |



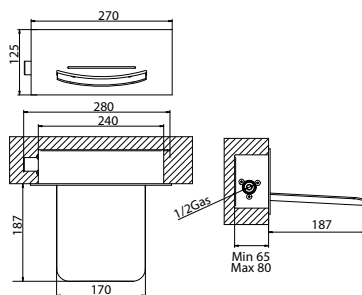
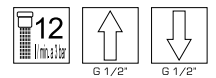
Finitura fornita solo su richiesta \*  
con consegna in 60/90 giorni.  
Finishing only on request,  
available in 60 to 90 days  
Oberfläche ist auf jds  
Verlangen verfügbar und 60 bis  
90 Tage lieferbar.  
Acabado facilitado sólo si  
se solicita, con entrega en  
60-90 días.  
Finition on demande, livraison  
en 60/90 jours

|                                                   |                                                                   |                    |                                                                                        |
|---------------------------------------------------|-------------------------------------------------------------------|--------------------|----------------------------------------------------------------------------------------|
| OO<br>Cromo<br>Chrome<br>Chrom<br>Cromo<br>Chrome | AA<br>VetroFreddo©<br>Bianco<br>White<br>Weiss<br>Blanco<br>Blanc | LY*<br>Oil Bronzed | KS*<br>Oro satinato<br>Satined Gold<br>Satinierd Gold<br>Or Brosé<br>Ouro<br>acetinado |
|                                                   | NN<br>VetroFreddo©<br>Nero<br>Black<br>Schwarz<br>Negro<br>Noir   |                    |                                                                                        |



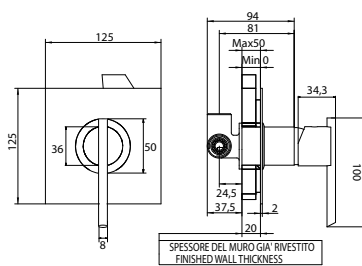
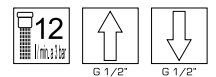
**Cascata in cristallo**  
Crystal waterfall  
Kristall Wasserfall  
Cascada de cristal  
Cascade en cristal

| art.       | €uro     | €uro | €uro     | €uro     |
|------------|----------|------|----------|----------|
| 799320..00 | 1.500,00 | -    | 2.250,00 | 3.300,00 |
|            |          |      |          |          |
|            |          |      |          |          |



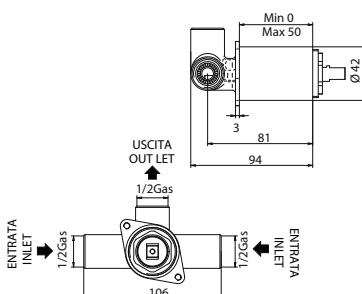
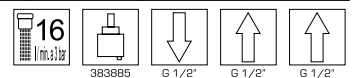
**Cascata in metallo**  
Metal waterfall  
Metall Wasserfall  
Cascada de metal  
Cascade en metal

| art.       | €uro     | €uro | €uro     | €uro     |
|------------|----------|------|----------|----------|
| 799220..00 | 1.500,00 | -    | 2.250,00 | 3.300,00 |
|            |          |      |          |          |
|            |          |      |          |          |



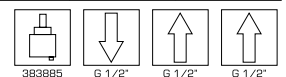
**Monocomando doccia incasso completo**  
Complete concealed single-lever shower control  
Komplettes UP-Brauseeinhebelmischer  
Monomando ducha de pared, completo  
Mitigeur de douche à encastrer, complète

| art.       | €uro   | €uro | €uro   | €uro   |
|------------|--------|------|--------|--------|
| 794320..00 | 220,00 | -    | 330,00 | 440,00 |
|            |        |      |        |        |
|            |        |      |        |        |



**Solo parte grezza incassata per monocomando incasso doccia**  
Only rough concealed part for single lever shower mixer  
Nur Eingebaute rohes Teil fur Dusche UP-Einhebelmischer  
Solamente lado basto encajonado para monomando ducha de pared  
Seulement partie brute encastrée pour mitigeur de douche à encastrer

| art.    | €uro  | €uro | €uro   | €uro   |
|---------|-------|------|--------|--------|
| 386934  | 79,00 | -    | -      | -      |
| 38693LY | -     | -    | 119,00 | 158,00 |
|         |       |      |        |        |
|         |       |      |        |        |

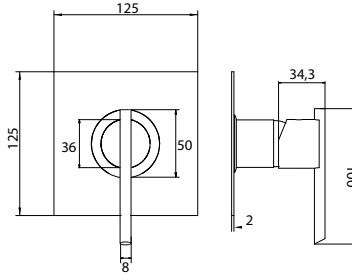


|                                                   |                                                                   |                    |                                                                                                          |
|---------------------------------------------------|-------------------------------------------------------------------|--------------------|----------------------------------------------------------------------------------------------------------|
| OO<br>Cromo<br>Chrome<br>Chrom<br>Cromo<br>Chrome | AA<br>VetroFreddo©<br>Bianco<br>White<br>Weiss<br>Blanco<br>Blanc | LY*<br>Oil Bronzed | KS*<br>Oro satinato<br>Satinated Gold<br>Satiniert Gold<br>Oro Satinado<br>Or Brosé<br>Ouro<br>acetinado |
|                                                   | NN<br>VetroFreddo©<br>Nero<br>Black<br>Schwarz<br>Negro<br>Noir   |                    |                                                                                                          |

\* Finitura fornita solo su richiesta con consegna in 60/90 giorni.  
Finishing only on request, available in 60 to 90 days  
Oberfläche ist auf jds Verlangen verfügbar und 60 bis 90 Tage lieferbar.  
Acabado facilitado sólo si se solicita, con entrega en 60-90 días.  
Finition on demande, livraison en 60/90 jours

**Solo parte esterna incasso doccia (leva cilindrica)**

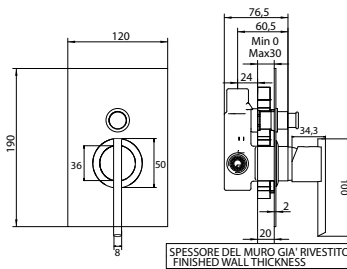
Only external part of concealed shower (cylindrical lever)  
Nur Außen Teil für Dusche (zylindrischer Hebel)  
Solamente lado exterior de pared ducha (palanca cilíndrica)  
Seulement partie externe pour douche à encastrer (levier cylindrique)



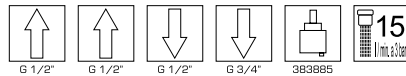
| €uro   | €uro | €uro   | €uro   | art.           |
|--------|------|--------|--------|----------------|
| 161,00 | -    | -      | -      | <b>389944</b>  |
| -      | -    | 242,00 | 322,00 | <b>38994..</b> |
|        |      |        |        |                |

**Monocomando vasca/doccia incasso completo**

Complete concealed single-lever bathtub/shower control  
Komplettes UP-Brause und Wanneneinhebelmischer  
Monomando bañera/ducha de pared, completo  
Mitigeur de baignoire/douche à encastrer, complète

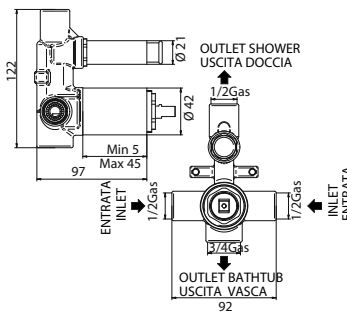


| €uro   | €uro | €uro   | €uro   | art.              |
|--------|------|--------|--------|-------------------|
| 320,00 | -    | 480,00 | 640,00 | <b>794620..00</b> |
|        |      |        |        |                   |

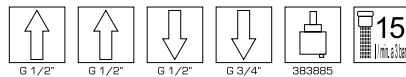


**Solo parte grezza incassata per monocomando vasca/doccia incasso**

Only rough concealed part for single lever bath shower  
Nur Eingebaute rohes Teil für UP-Wanne/Dusche  
Solamente lado basto encajonado para monomando banera/ducha de pared  
Seulement partie brute encastrée pour mitigeur baignoire/douche à encastrer

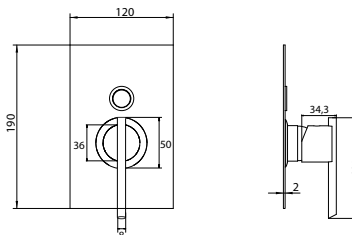


| €uro   | €uro | €uro   | €uro   | art.           |
|--------|------|--------|--------|----------------|
| 152,00 | -    | -      | -      | <b>387064</b>  |
| -      | -    | 228,00 | 304,00 | <b>38706..</b> |
|        |      |        |        |                |



**Solo parte esterna incasso vasca/doccia (leva cilindrica)**

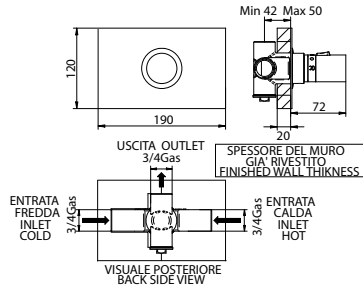
Only external part of concealed bathtub/shower (cylindrical lever)  
Nur Außen Teil für Wanne/Dusche (zylindrischer Hebel)  
Solamente lado exterior de pared banera/ducha (palanca cilíndrica)  
Seulement partie externe pour douche/baignoire à encastrer (levier cylindrique)



| €uro   | €uro | €uro   | €uro   | art.           |
|--------|------|--------|--------|----------------|
| 188,00 | -    | -      | -      | <b>389954</b>  |
| -      | -    | 282,00 | 376,00 | <b>38995..</b> |
|        |      |        |        |                |

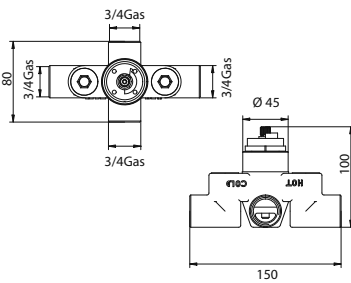
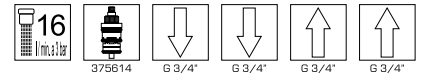
Finitura fornita solo su richiesta \* con consegna in 60/90 giorni.  
 Finishing only on request, available in 60 to 90 days  
 Oberfläche ist auf jds Verlangen verfügbar und 60 bis 90 Tage lieferbar.  
 Acabado facilitado sólo si se solicita, con entrega en 60-90 días.  
 Finition on demande, livraison en 60/90 jours

|                                                   |                                                                   |                    |                                                                                                     |
|---------------------------------------------------|-------------------------------------------------------------------|--------------------|-----------------------------------------------------------------------------------------------------|
| OO<br>Cromo<br>Chrome<br>Chrom<br>Cromo<br>Chrome | AA<br>VetroFreddo©<br>Bianco<br>White<br>Weiss<br>Blanco<br>Blanc | LY*<br>Oil Bronzed | KS*<br>Oro satinato<br>Satined Gold<br>Satinierd Gold<br>Oro Satinado<br>Or Brosé<br>Ouro acetinado |
|                                                   | NN<br>VetroFreddo©<br>Nero<br>Black<br>Schwarz<br>Negro<br>Noir   |                    |                                                                                                     |



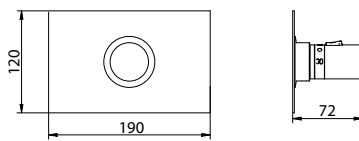
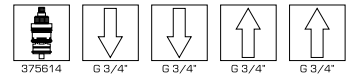
**Termostatico incasso doccia completo senza deviazione e senza stop**  
 Complete concealed shower thermostat control without diverter and stop  
 Komplettes UP-3/4" Thermostatmischer für Dusche ohne Umsteller/ Absperrung  
 Termostático de pared para ducha, completo, sin desviador y stop  
 Thermostatique de douche à encastrer, complète sans inverseur et sans arrête

| art.         | €uro   | €uro | €uro   | €uro   |
|--------------|--------|------|--------|--------|
| 824920..CORE | 285,00 | -    | 399,00 | 570,00 |
|              |        |      |        |        |
|              |        |      |        |        |



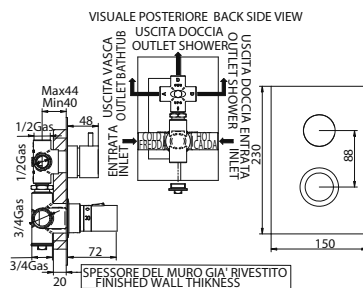
**Solo parte grezza incassata termostatico incasso doccia**  
 Only rough concealed part for shower thermostat control  
 Nur UP rohes Teil Thermostatmischer UP-3/4" für Dusche  
 Solamente lado basto encajonado para termostático de pared para ducha  
 Seulement partie brute encastrée pour thermostatique de douche à encastrer

| art.    | €uro   | €uro | €uro   | €uro   |
|---------|--------|------|--------|--------|
| 391814  | 150,00 | -    | -      | -      |
| 39181.. | -      | -    | 225,00 | 300,00 |
|         |        |      |        |        |



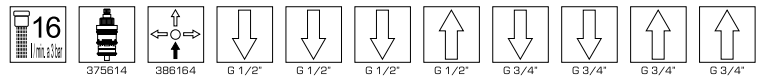
**Solo parte esterna termostatico incasso doccia**  
 Only external part of concealed shower thermostat control  
 Nur Außen Teil für Thermostatmischer UP für Dusche  
 Solamente lado exterior para termostático de pared para ducha  
 Seulement partie externe pour thermostatique de douche à encastrer

| art.    | €uro   | €uro | €uro   | €uro   |
|---------|--------|------|--------|--------|
| 380674  | 155,00 | -    | -      | -      |
| 38067.. | -      | -    | 233,00 | 310,00 |
|         |        |      |        |        |



**Termostatico incasso doccia con deviatore d'arresto a 3 uscite, completo**  
 Complete concealed shower thermostatic mixer with stopdiverter, 3-way-out  
 Komplettes UP Dusche -Thermostat Mischer mit Absperrung Umsteller und 3 Ausläufe  
 Termostático de pared para ducha, con desviador de tope a 3 salidas, completo  
 Thermostatique de douche à encastrer avec inverseur d'arrêt à 3 sorties, complète

| art.          | €uro   | €uro | €uro   | €uro   |
|---------------|--------|------|--------|--------|
| 824920..CODPQ | 430,00 | -    | 645,00 | 860,00 |
|               |        |      |        |        |
|               |        |      |        |        |



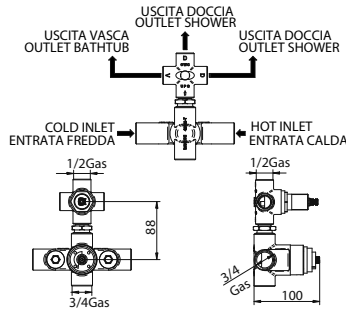
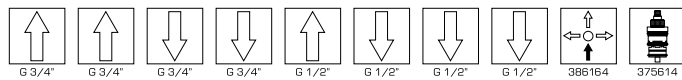
|                                                   |                                                                   |                    |                                                                                                         |
|---------------------------------------------------|-------------------------------------------------------------------|--------------------|---------------------------------------------------------------------------------------------------------|
| OO<br>Cromo<br>Chrome<br>Chrom<br>Cromo<br>Chrome | AA<br>VetroFreddo®<br>Bianco<br>White<br>Weiss<br>Blanco<br>Blanc | LY*<br>Oil Bronzed | KS*<br>Oro satinato<br>Satinied Gold<br>Satinierd Gold<br>Oro Satinado<br>Or Brosé<br>Ouro<br>acetinado |
|                                                   | NN<br>VetroFreddo®<br>Nero<br>Black<br>Schwarz<br>Negro<br>Noir   |                    |                                                                                                         |

\* Finitura fornita solo su richiesta con consegna in 60/90 giorni.  
Finishing only on request, available in 60 to 90 days  
Oberfläche ist auf jds Verlangen verfügbar und 60 bis 90 Tage lieferbar.  
Acabado facilitado sólo si se solicita, con entrega en 60-90 días.  
Finition on demande, livraison en 60/90 jours

**Solo parte grezza incassata termostatico incasso doccia con deviatore**

Only rough concealed part for thermostat control, with diverter  
Nur UP rohes Teil UP Dusche -Thermostat Mischer mit Absperrung und Umsteller  
Solamente lado basto encajonado para termostático de pared para ducha, con desviador  
Seulement partie brute encastrée pour thermostatique de douche à encastrer avec inverseur d'arrêt

| €uro   | €uro | €uro   | €uro   | art.    |
|--------|------|--------|--------|---------|
| 200,00 | -    | -      | -      | 389294  |
| -      | -    | 300,00 | 400,00 | 38929.. |

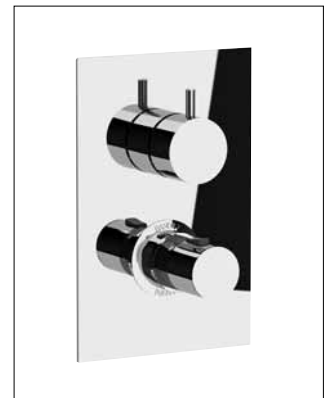
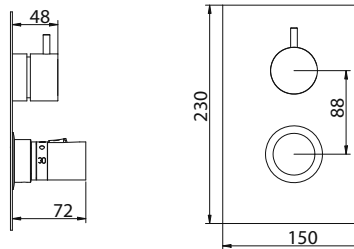


ARYA

**Solo parte esterna termostatico incasso doccia**

Only external part of concealed shower thermostat control  
Nur Außen Teil für Thermostatmischer UP für Dusche  
Solamente lado exterior para termostático de pared para ducha  
Seulement partie externe pour thermostatique de douche à encastrer

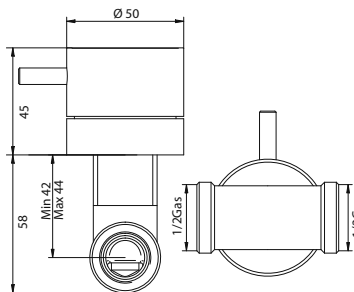
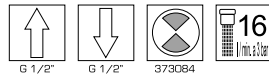
| €uro   | €uro | €uro   | €uro   | art.    |
|--------|------|--------|--------|---------|
| 250,00 | -    | -      | -      | 389304  |
| -      | -    | 365,00 | 500,00 | 38930.. |



**Rubinetto incasso**

Concealed tap  
UP-Ventil  
Grifo de pared  
Robinet à encastrer

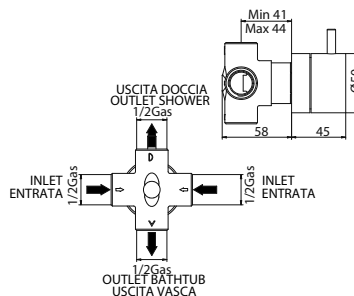
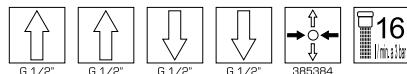
| €uro   | €uro | €uro   | €uro   | art.       |
|--------|------|--------|--------|------------|
| 110,00 | -    | 165,00 | 220,00 | 946920..00 |



**Deviatore incasso a 4 vie**

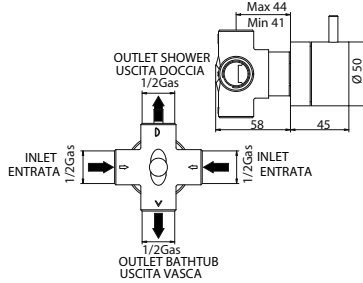
Concealed 4-way diverter  
4-Wege Umsteller, UP  
Desviador con 4 salidas  
Inverseur à encastrer à 4 sorties

| €uro   | €uro | €uro   | €uro   | art.       |
|--------|------|--------|--------|------------|
| 187,00 | -    | 226,00 | 266,00 | 943720..00 |



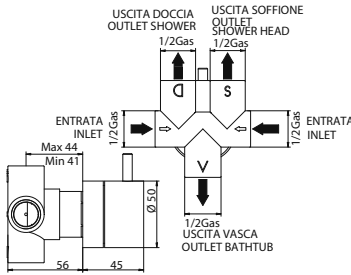
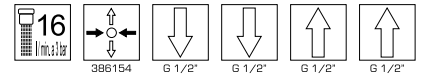
Finitura fornita solo su richiesta \*  
 con consegna in 60/90 giorni.  
 Finishing only on request,  
 available in 60 to 90 days  
 Oberfläche ist auf jds  
 Verlangen verfügbar und 60 bis  
 90 Tage lieferbar.  
 Acabado facilitado sólo si  
 se solicita, con entrega en  
 60-90 días.  
 Finition on demande, livraison  
 en 60/90 jours

|                                                   |                                                                   |                    |                                                                                                        |
|---------------------------------------------------|-------------------------------------------------------------------|--------------------|--------------------------------------------------------------------------------------------------------|
| OO<br>Cromo<br>Chrome<br>Chrom<br>Cromo<br>Chrome | AA<br>VetroFreddo©<br>Bianco<br>White<br>Weiss<br>Blanco<br>Blanc | LY*<br>Oil Bronzed | KS*<br>Oro satinato<br>Satined Gold<br>Satinierd Gold<br>Oro Satinado<br>Or Brosé<br>Ouro<br>acetinado |
|                                                   | NN<br>VetroFreddo©<br>Nero<br>Black<br>Schwarz<br>Negro<br>Noir   |                    |                                                                                                        |



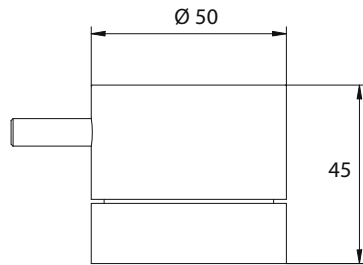
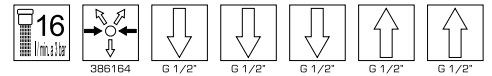
**Deviatore incasso a 4 vie con arresto**  
 Concealed 4-way diverter with stopcock  
 4-Wege Umsteller, UP mit Absperrung  
 Desviador con 4 salidas y tope  
 Inverseur à encastrer à 4 sorties avec arrêt

| art.        | €uro   | €uro | €uro   | €uro   |
|-------------|--------|------|--------|--------|
| 943720..00C | 187,00 | -    | 226,00 | 266,00 |
|             |        |      |        |        |
|             |        |      |        |        |



**Deviatore incasso a 5 vie con arresto**  
 Concealed 5-way diverter with stopcock  
 5-Wege Umsteller, UP mit Absperrung  
 Desviador con 5 salidas y tope  
 Inverseur à encastrer à 5 sorties avec arrêt

| art.        | €uro   | €uro | €uro   | €uro   |
|-------------|--------|------|--------|--------|
| 943920..00C | 199,00 | -    | 238,00 | 278,00 |
|             |        |      |        |        |
|             |        |      |        |        |



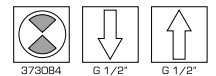
**Solo parte esterna rubinetto / deviatore incasso**  
 Only external part of concealed tap/diverter  
 Nur Außen Teil für Umsteller, UP Ventil  
 Solamente lado exterior grifo/desviador de pared  
 Seulement partie externe pour robinet/inverseur à encastrer

| art.    | €uro  | €uro | €uro   | €uro   |
|---------|-------|------|--------|--------|
| 380364  | 79,00 | -    | -      | -      |
| 38036.. | -     | -    | 118,00 | 158,00 |
|         |       |      |        |        |



**Solo parte grezza incassata per rubinetto incasso**  
 Only rough concealed part for concealed tap  
 Nur UP rohes Teil UP Ventil  
 Solamente lado basto encajonado para grifo de pared  
 Seulement partie brute encastrée pour robinet à encastrer

| art.     | €uro  | €uro | €uro | €uro |
|----------|-------|------|------|------|
| 391834DX | 36,00 | -    | -    | -    |
|          |       |      |      |      |
|          |       |      |      |      |

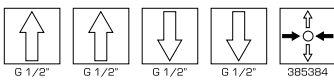


|                                                   |                                                                   |                    |                                                                                                          |                                                                                                                                                                                                                                                                                                                                |
|---------------------------------------------------|-------------------------------------------------------------------|--------------------|----------------------------------------------------------------------------------------------------------|--------------------------------------------------------------------------------------------------------------------------------------------------------------------------------------------------------------------------------------------------------------------------------------------------------------------------------|
| OO<br>Cromo<br>Chrome<br>Chrom<br>Cromo<br>Chrome | AA<br>VetroFreddo®<br>Bianco<br>White<br>Weiss<br>Blanco<br>Blanc | LY*<br>Oil Bronzed | KS*<br>Oro satinato<br>Satinied Gold<br>Satiniered Gold<br>Oro Satinado<br>Or Brosé<br>Ouro<br>acetinado | * Finitura fornita solo su richiesta con consegna in 60/90 giorni.<br>Finishing only on request, available in 60 to 90 days<br>Oberfläche ist auf jds Verlangen verfügbar und 60 bis 90 Tage lieferbar.<br>Acabado facilitado sólo si se solicita, con entrega en 60-90 días.<br>Finition on demande, livraison en 60/90 jours |
|                                                   | NN<br>VetroFreddo®<br>Nero<br>Black<br>Schwarz<br>Negro<br>Noir   |                    |                                                                                                          |                                                                                                                                                                                                                                                                                                                                |

**Solo parte grezza incassata per deviatore incasso a 4 vie**

Only rough concealed part for concealed 4-way diverter  
Nur UP rohes Teil UP-4-Wege Umsteller  
Solamente lado basto encajonado para desviador con 4 salidas  
Seulement partie brute encastrée pour inverseur à 4 sorties

| €uro   | €uro | €uro | €uro | art.   |
|--------|------|------|------|--------|
| 108,00 | -    | -    | -    | 391844 |
|        |      |      |      |        |
|        |      |      |      |        |

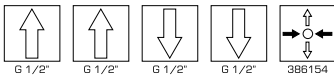


ARYA

**Solo parte grezza incassata per deviatore incasso a 4 vie con arresto**

Only rough concealed part for concealed 4-way diverter with stopcock  
Nur UP rohes Teil UP-4-Wege Umsteller mit Absperrung  
Solamente lado basto encajonado para desviador con 4 salidas y tope  
Seulement partie brute encastrée pour inverseur à 4 sorties avec arrêt

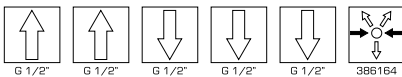
| €uro   | €uro | €uro | €uro | art.   |
|--------|------|------|------|--------|
| 108,00 | -    | -    | -    | 392094 |
|        |      |      |      |        |
|        |      |      |      |        |



**Solo parte grezza incassata per deviatore incasso a 5 vie con arresto**

Only rough concealed part for concealed 5-way diverter with stopcock  
Nur UP rohes Teil UP-5-Wege Umsteller mit Absperrung  
Solamente lado basto encajonado para desviador con 5 salidas y tope  
Seulement partie brute encastrée pour inverseur à 5 sorties avec arrêt

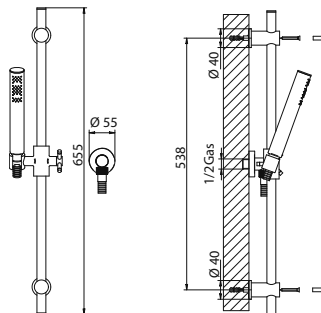
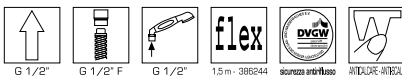
| €uro   | €uro | €uro | €uro | art.   |
|--------|------|------|------|--------|
| 120,00 | -    | -    | -    | 392084 |
|        |      |      |      |        |
|        |      |      |      |        |



**Doccetta anticalcare 1 getto con asta saliscendi e presa acqua**

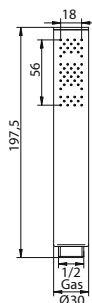
Anti-limescale handshower, 1-jet, with slide bar and water supply attachment  
Brausegarnitur, 1-Strahl-Antikalk-Handbrause mit Wandanschlußbogen  
Teléfono ducha 1 chorro anti-cal con barra deslizando y empalme agua  
Douchette 1 jet anti-calcaire avec tige télescopique et prise d'eau

| €uro   | €uro | €uro | €uro   | art.       |
|--------|------|------|--------|------------|
| 180,00 | -    | -    | 360,00 | 7473200000 |
|        |      |      |        |            |
|        |      |      |        |            |



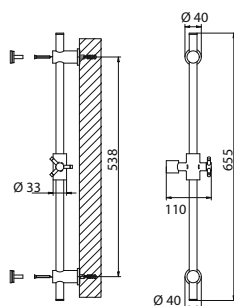
Finitura fornita solo su richiesta \*  
con consegna in 60/90 giorni.  
Finishing only on request,  
available in 60 to 90 days  
Oberfläche ist auf jds  
Verlangen verfügbar und 60 bis  
90 Tage lieferbar.  
Acabado facilitado sólo si  
se solicita, con entrega en  
60-90 días.  
Finition on demande, livraison  
en 60/90 jours

|                                                   |                                                                   |                    |                                                                                                       |
|---------------------------------------------------|-------------------------------------------------------------------|--------------------|-------------------------------------------------------------------------------------------------------|
| OO<br>Cromo<br>Chrome<br>Chrom<br>Cromo<br>Chrome | AA<br>VetroFreddo©<br>Bianco<br>White<br>Weiss<br>Blanco<br>Blanc | LY*<br>Oil Bronzed | KS*<br>Oro satinato<br>Satined Gold<br>Satinier Gold<br>Oro Satinado<br>Or Brosé<br>Ouro<br>acetinado |
|                                                   | NN<br>VetroFreddo©<br>Nero<br>Black<br>Schwarz<br>Negro<br>Noir   |                    |                                                                                                       |

**Doccetta anticalcare 1 getto**

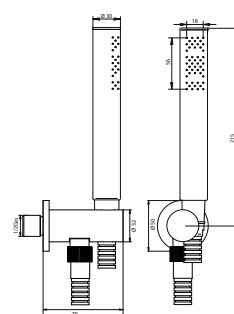
Anti-limescale handshower, 1-jet  
Handbrause-1-Strahl-Antikalk  
Teléfono ducha 1 chorro anti-cal  
Douchette 1 jet anti-calcaire

| art.           | €uro  | €uro | €uro | €uro  |
|----------------|-------|------|------|-------|
| <b>386144</b>  | 25,00 | -    | -    | -     |
| <b>38614..</b> | -     | -    | -    | 50,00 |

**Asta saliscendi**

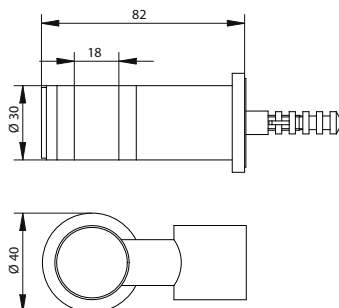
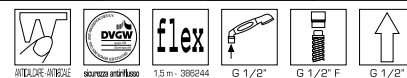
Slide bar  
Brausegestänge  
Barra deslizante  
Tige télescopique

| art.           | €uro   | €uro | €uro | €uro   |
|----------------|--------|------|------|--------|
| <b>391776</b>  | 128,00 | -    | -    | -      |
| <b>39177..</b> | -      | -    | -    | 256,00 |



**Set doccia con presa acqua**  
Shower set with water supply attachment  
Duschset mit Wandanschlußbogen  
Set ducha con empalme agua  
Set douche avec prise d'eau

| art.           | €uro   | €uro | €uro | €uro   |
|----------------|--------|------|------|--------|
| <b>388904</b>  | 160,00 | -    | -    | -      |
| <b>38890..</b> | -      | -    | -    | 320,00 |

**Attacco a snodo per doccetta**

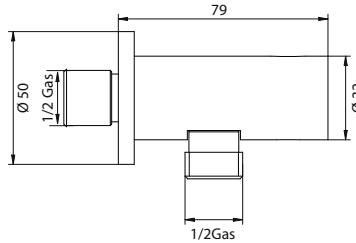
Swivel wall bracket for handshower  
Brausehalter  
Soporte para teléfono ducha articulado  
Raccord de douchette articulé

| art.           | €uro  | €uro | €uro | €uro  |
|----------------|-------|------|------|-------|
| <b>385295</b>  | 20,00 | -    | -    | -     |
| <b>38529..</b> | -     | -    | -    | 40,00 |

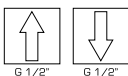
|                                                   |                                                                   |                    |                                                                                                         |
|---------------------------------------------------|-------------------------------------------------------------------|--------------------|---------------------------------------------------------------------------------------------------------|
| OO<br>Cromo<br>Chrome<br>Chrom<br>Cromo<br>Chrome | AA<br>VetroFreddo©<br>Bianco<br>White<br>Weiss<br>Blanco<br>Blanc | LY*<br>Oil Bronzed | KS*<br>Oro satinato<br>Satinied Gold<br>Satinierd Gold<br>Oro Satinado<br>Or Brosé<br>Ouro<br>acetinado |
|                                                   | NN<br>VetroFreddo©<br>Nero<br>Black<br>Schwarz<br>Negro<br>Noir   |                    |                                                                                                         |

\* Finitura fornita solo su richiesta con consegna in 60/90 giorni.  
Finishing only on request, available in 60 to 90 days  
Oberfläche ist auf jds Verlangen verfügbar und 60 bis 90 Tage lieferbar.  
Acabado facilitado sólo si se solicita, con entrega en 60-90 días.  
Finition on demande, livraison en 60/90 jours

**Attacco per doccia con presa acqua**  
Wall bracket for handshower with water supply attachment  
Brausehalter mit Wandanschlußbogen  
Soporte para teléfono ducha con empalme agua  
Raccord de douchette avec prise d'eau

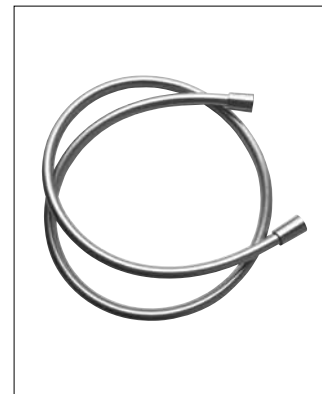


| €uro  | €uro | €uro | €uro   | art.           |
|-------|------|------|--------|----------------|
| 90,00 | -    | -    | -      | <b>388504</b>  |
| -     | -    | -    | 180,00 | <b>38850..</b> |

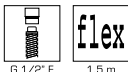


ARYA

**Flessibile in PVC, F 1/2" x F 1/2" - 1,50 m**  
PVC flex hose, F 1/2" x F 1/2" - 1,50 m  
Brauseschlauch F 1/2" x F 1/2" x 1,50 m in PVC  
Flexible PVC, F 1/2" x F 1/2" - 1,50 m  
Flexible en PVC, F 1/2" x F 1/2" - 1,50 m



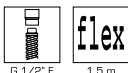
| €uro  | €uro | €uro | €uro | art.          |
|-------|------|------|------|---------------|
| 45,00 | -    | -    | -    | <b>386244</b> |



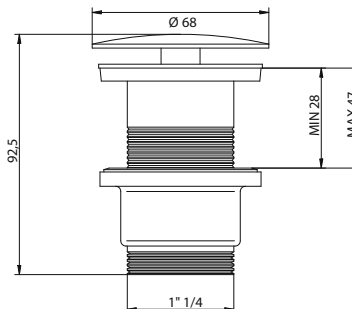
**Flessibile doppia aggraffatura, F 1/2" x F 1/2" - 1,50 m**  
Reinforced flex hose, F 1/2" x F 1/2" - 1,50 m  
Brauseschlauch F 1/2" x F 1/2" x 1,50 m  
Flexible con doble engrapado, F 1/2" x F 1/2" - 1,50 m  
Flexible double agrafage, F 1/2" x F 1/2" - 1,50 m



| €uro | €uro | €uro | €uro  | art.           |
|------|------|------|-------|----------------|
| -    | -    | -    | 60,00 | <b>38109..</b> |



**Scarico automatico G 1"1/4 stop and go senza troppo pieno**  
Automatic drain G 1"1/4 "stop and go" without over flow  
Ablaufventil 1"1/4  
Válvula automática de desagüe 1"1/4 "stop and go" sin rebosadero  
Vidage automatique 1"1/4 "stop and go" sans trop plein

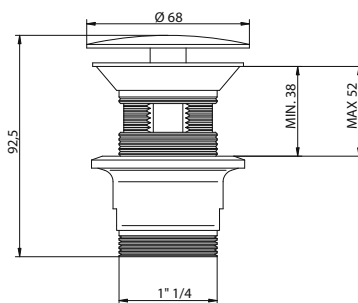


| €uro  | €uro | €uro  | €uro  | art.           |
|-------|------|-------|-------|----------------|
| 46,00 | -    | -     | -     | <b>386094</b>  |
| -     | -    | 69,00 | 92,00 | <b>38609..</b> |



Finitura fornita solo su richiesta \*  
con consegna in 60/90 giorni.  
Finishing only on request,  
available in 60 to 90 days  
Oberfläche ist auf jds  
Verlangen verfügbar und 60 bis  
90 Tage lieferbar.  
Acabado facilitado sólo si  
se solicita, con entrega en  
60-90 días.  
Finition on demande, livraison  
en 60/90 jours

|                                                   |                                                                   |                    |                                                                                                        |
|---------------------------------------------------|-------------------------------------------------------------------|--------------------|--------------------------------------------------------------------------------------------------------|
| OO<br>Cromo<br>Chrome<br>Chrom<br>Cromo<br>Chrome | AA<br>VetroFreddo©<br>Bianco<br>White<br>Weiss<br>Blanco<br>Blanc | LY*<br>Oil Bronzed | KS*<br>Oro satinato<br>Satined Gold<br>Satinierd Gold<br>Oro Satinado<br>Or Brosé<br>Ouro<br>acetinado |
|                                                   | NN<br>VetroFreddo©<br>Nero<br>Black<br>Schwarz<br>Negro<br>Noir   |                    |                                                                                                        |



### Scarico automatico G 1 1/4 stop and go con troppo pieno

Pop up waste stop and go 1" 1/4 with over flow  
Exzenterventil 1" 1/4  
Pileta lavabo en latón 1" 1/4 con rebosadero  
Automatique drainage 1" 1/4 avec trop plein

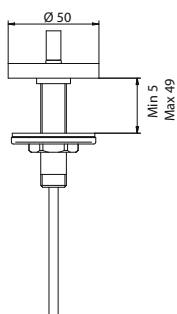
| art.    | €uro  | €uro | €uro  | €uro  |
|---------|-------|------|-------|-------|
| 386054  | 46,00 | -    | -     | -     |
| 38605.. | -     | -    | 69,00 | 92,00 |



### Scarico con apertura manuale frontale completo

Complete drain with frontal manual opening  
Komplettes Exzenter Ventil mit frontale Hand-Öffnung  
Desagüe con abertura manual y frontal completo  
Vidage avec ouverture manuelle frontale complet

| art.     | €uro  | €uro | €uro   | €uro   |
|----------|-------|------|--------|--------|
| 38011M   | 70,00 | -    | -      | -      |
| 38011M.. | -     | -    | 105,00 | 140,00 |



### Scarico apertura superiore completo

Complete drain upper opening  
Komplettes Exzenter Ventil mit obere Hand-Öffnung  
Desagüe abertura superior completo  
Vidage ouverture supérieure complet

| art.    | €uro  | €uro | €uro   | €uro   |
|---------|-------|------|--------|--------|
| 375474  | 75,00 | -    | -      | -      |
| 37547.. | -     | -    | 113,00 | 150,00 |



### Spessore scarico lavabo

Extension for washbasin pop up  
Exzenterverlängerung  
Prolongación para válvula lavabo  
Rallonge pour drainage de lavabo

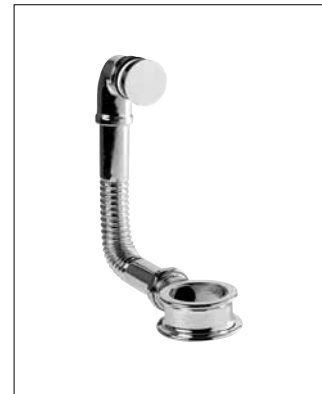
| art.    | €uro  | €uro | €uro  | €uro  |
|---------|-------|------|-------|-------|
| 386384  | 48,00 | -    | -     | -     |
| 38638.. | -     | -    | 72,00 | 96,00 |

|                                                   |                                                                                                                                          |                    |                                                                                                         |                                                                                                                                                                                                                                                                                                                                |
|---------------------------------------------------|------------------------------------------------------------------------------------------------------------------------------------------|--------------------|---------------------------------------------------------------------------------------------------------|--------------------------------------------------------------------------------------------------------------------------------------------------------------------------------------------------------------------------------------------------------------------------------------------------------------------------------|
| OO<br>Cromo<br>Chrome<br>Chrom<br>Cromo<br>Chrome | AA<br>VetroFreddo©<br>Bianco<br>White<br>Weiss<br>Blanco<br>Blanc<br><br>NN<br>VetroFreddo©<br>Nero<br>Black<br>Schwarz<br>Negro<br>Noir | LY*<br>Oil Bronzed | KS*<br>Oro satinato<br>Satinied Gold<br>Satinierd Gold<br>Oro Satinado<br>Or Brosé<br>Ouro<br>acetinado | * Finitura fornita solo su richiesta con consegna in 60/90 giorni.<br>Finishing only on request, available in 60 to 90 days<br>Oberfläche ist auf jds Verlangen verfügbar und 60 bis 90 Tage lieferbar.<br>Acabado facilitado sólo si se solicita, con entrega en 60-90 días.<br>Finition on demande, livraison en 60/90 jours |
|---------------------------------------------------|------------------------------------------------------------------------------------------------------------------------------------------|--------------------|---------------------------------------------------------------------------------------------------------|--------------------------------------------------------------------------------------------------------------------------------------------------------------------------------------------------------------------------------------------------------------------------------------------------------------------------------|

**Spessore scarico lavabo troppo pieno**

Extension for washbasin pop up overflow  
Exzentervrlängerung mit Überlauf  
Prolongación para válvula lavabo con rebosadero  
Rallonge pour drainage de lavabo, trop plein

| €uro  | €uro | €uro  | €uro   | art.           |
|-------|------|-------|--------|----------------|
| 64,00 | -    | -     | -      | <b>386394</b>  |
| -     | -    | 96,00 | 128,00 | <b>38639..</b> |
|       |      |       |        |                |
|       |      |       |        |                |



ARYA

**Leva valida solo per articoli**

Lever available only for the articles  
Hebel nur fuer Artikel Nummer  
Palanca disponible por los articulos  
Levier disponible pour les articles

9843200000  
9846200000

verfuegbar

| €uro  | €uro | €uro  | €uro  | art.           |
|-------|------|-------|-------|----------------|
| 38,00 | -    | -     | -     | <b>388334</b>  |
| -     | -    | 57,00 | 76,00 | <b>38833..</b> |
|       |      |       |       |                |
|       |      |       |       |                |



**Leva valida solo per articoli**

Lever available only for the articles  
Hebel nur fuer Artikel Nummer  
Palanca disponible por los articulos  
Levier disponible pour les articles

790320..00  
790220..00  
795320..00  
795220..00

verfuegbar

| €uro  | €uro | €uro  | €uro  | art.          |
|-------|------|-------|-------|---------------|
| 25,00 | -    | -     | -     | <b>11374</b>  |
| -     | -    | 38,00 | 50,00 | <b>1137..</b> |
|       |      |       |       |               |
|       |      |       |       |               |



**Manetta valida solo per articoli**

Handle available only for the articles  
Hebel nur fuer Artikel Nummer  
Grifo disponible por los articulos  
Poignée disponible pour les articles

82492000CORE  
82492000COIPQ  
82492000CODPQ  
9469200000  
9437200000

9437200000C  
9439200000C

verfuegbar

| €uro  | €uro | €uro  | €uro  | art.           |
|-------|------|-------|-------|----------------|
| 40,00 | -    | -     | -     | <b>376714</b>  |
| -     | -    | 60,00 | 80,00 | <b>37671..</b> |
|       |      |       |       |                |
|       |      |       |       |                |



**Note:**

La Bandini consiglia l'installazione di rubinetti filtro ispezionabili sulle due mandate per trattenerne eventuali corpi estranei che potrebbero danneggiare gli organi di tenuta.

**Note:**

Bandini advises installation of filters that can be inspected on both delivery circuits so as to trap foreign bodies that might damage seals/gaskets etc.

**Empfehlung:**

Bandini empfiehlt den Einbau von Eckventilen mit Filter, als Schutzmaß die Dichtungen und Kartusche beschädigen könnten gegen Fremdkörpern

**Notas:**

Bandini aconseja la instalación de grifos filtro inspeccionables de las dos descargas para retener eventuales cuerpos extraños que podrían dañar los elementos de estanqueidad.

**Remarque:**

Bandini recommande l'installation de robinets disposant de filtres démontables sur les deux sorties afin de retenir d'éventuels corps étrangers qui pourraient nuire à l'étanchéité.

La Bandini si riserva in diritto, ogni qualvolta si rendesse necessario, di apportare modifiche tecniche ed estetiche senza obbligo di preavviso.

Bandini reserves the right, whenever necessary, to make technical and aesthetic modifications without prior warning.

Bandini hat das Recht sich aestetische und technische Änderungen vorzunehmen wo sie nötig sind ohne vorzeitig zu informieren.

La Bandini se reserva el derecho, cada vez que fuese necesario, de aportar modificaciones técnicas y estéticas sin obligación de previo aviso.

Bandini se réserve le droit, chaque fois que cela est nécessaire, d'apporter des modifications techniques et esthétiques sans obligation de préavis.

52

ARYA



| art.   | €uro  |
|--------|-------|
| 383935 | 20,00 |

**Cartuccia ceramica joystick****CARATTERISTICHE TECNICHE**

- Orbitazione leva attorno l'asse centrale: 12,5° in tutte le direzioni
- Corsa piastine in apertura: 5 mm
- Tenuta a pressioni statiche: superiore a 30 bar
- Cicli: 300.000
- Rumore max: 18 db. A
- Shock termici: da 1° a 100° C
- Portata max a 3 bar senza resistenza: 33 l/min.

**Joystick ceramic cartridge****TECHNICAL CHARACTERISTICS**

- Lever orbiting around main axis: 12,5° in all directions.
- Ceramic disk travel on opening: 5 mm
- Sealing at static pressures: over 30 bar.
- Cycles: 300,000
- Max noise: 18 dbA
- Thermal shock: from 1° to 100° C
- Max flow rate at 3 bar without resistance: 33 l/min.

**Joystick Keramikkartusche****TECHNISCHE ANGABEN**

- Hebel, der die Haupt Achse umkreist, 12,5° in allen Richtungen.
- Keramische Diskettenreibung auf dem Öffnen: 5 mm
- Das Bersten bei statischem Druck: über 30 bar.
- Zyklen: 300.000
- Max. Geräusche: 18 dbA
- Thermischer Schock: von 1° bis 100° C
- Max. Strömungsrate bei 3 bar ohne Widerstand: 33 l/min.

**Cartucho cerámico joystick****CARACTERÍSTICAS TÉCNICAS**

- Rotación manecilla alrededor del eje central: 12,5° en todas las direcciones
- Carrera placas en apertura: 5 mm
- Resistencia a presiones estáticas: superior a 30 bares
- Ciclos: 300.000
- Ruido máx.: 18 db. A
- Shock Térmicos: de 1° a 100°
- Capacidad máx. a 3 bares sin resistencia: 33 l/min.

**Cartouche céramique joystick****CARACTÉRISTIQUES TECHNIQUES**

- Rotation du levier autour de l'axe central: 12,5° dans les deux directions
- Course de la plaquette en ouverture: supérieure à 30 bars
- Cycles : 300.000
- Niveau de bruit max. : 18 dbA
- Chocs thermiques : de 1° à 100° C
- Débit max. à 3 bars sans résistance : 33 l/min



| art.   | €uro  |
|--------|-------|
| 386604 | 25,00 |

**Cartuccia progressiva****CARATTERISTICHE TECNICHE**

- Cartucce di tipo chiuso
- Diametro 35 mm
- Rotazione leva 180°
- Regolazione del flusso tramite otturatore a vite inserito nel perno di fissaggio della leva
- Tenuta a pressione statiche 30 bar
- Shock termici da 5° C a 90° C max sopportabile
- Serraggio della ghiera max 10 Nm

**Progressive cartridge****TECHNICAL SPECIFICATIONS**

- Closed cartridge
- 35 mm diameter
- Lever rotation 180°
- Flow regulating trough a screw blocking put into the fixing pivot of the lever
- Seal at static pressure at 30 bar
- Thermal shock from 5° C to 90° C max.
- Clamping nut max 10 Nm

**Fortlaufende Kartusche****TECHNISCHEN ANGABEN**

- Geschlossene Kartusche
- 35 mm Durchmesser
- Hebel Rotation 180°
- Wasserfluss Regelung durch einen Schraubverschluss in den Befestigungsbolzen des Hebels
- Abdichtung bei statischem Druck von 30 bar
- Thermischer Shock von 5° C zu 90° C max
- Anziehen vom Ring max 10 Nm

**Rosca de extrusión a progresión****CARACTERÍSTICAS TÉCNICAS**

- Cartuchos de tipo cerrado
- Diámetro 35 mm.
- Rotación de la palanca 180°
- Regulación del flujo a través de un obturador a rosca introducido en el taladro de fijación de la leva
- Resistencia a presiones estáticas 30 bares
- Shock térmicos de 5° C a 90° C máx. que puede soportar
- Cerradura del anillo max 10 Nm

**Cartouche progressive****CARACTÉRISTIQUES TECHNIQUES**

- Cartouche de type fermé
- Diamètre 35 mm
- Rotation du levier 180°
- Régulation du flux grâce à un obturateur placé dans le pivot du levier
- Etanchéité à pression statique 30 bars
- Chocs thermiques: de 5° à 90° C max
- Serrage du bague max 10 Nm



| art.   | €uro  |
|--------|-------|
| 383885 | 20,00 |

**Cartuccia ceramica comando a leva****CARATTERISTICHE TECNICHE**

- Cartucce di tipo chiuso
- Diametro 35 mm
- Rotazione leva di apertura 25°
- Rotazione leva di miscelazione 110°
- Corsa piastine 5 mm
- Tenuta a pressione statiche 30 bar
- Tenuta a colpi d'ariete fino a 50 bar
- Shock termici da 5° C a 90° C max sopportabile
- Antirumore con retino
- Portata libera oltre i 30 litri
- Rumore e portata rispettano ampiamente tutte le normative vigenti nei paesi europei

**Ceramic cartridge lever command****TECHNICAL SPECIFICATIONS**

- Closed-cartridge
- 35 mm diameter
- Opening lever rotation 25°
- Mixing lever rotation 110°
- Ceramic disk travel on opening: 5 mm
- Seal at static pressure at 30 bar
- Seal at water hammer up to 50 bar
- Thermal shock from 5° C to 90° C
- Anti-noise system
- Free flow rate over 30 litres
- Noise levels and flow rates comply with all European standards

**Keramikkartusche****TECHNISCHE ANGABEN**

- Geschlossene Kartusche
- 35 mm Durchmesser
- Öffnung Rotation des Hebels 25°
- Mischstellung des Hebels 110°
- Keramische Dichtscheibe 5 mm
- Abdichtung bei statischem Druck von 30 bar
- Abdichtung bei unterbrochenen Wasserdruck bis 50 bar
- Thermischer Shock von 5° C bis zu 90° C
- Anti Geräusch System
- Freier Auslauf über 30 Liter
- Geräusch und Wasserflussnormen folgen die europäischen geltende Bestimmungen.

**Cartucho cerámico accionamiento mediante manecilla****CARACTERÍSTICAS TÉCNICAS**

- Cartuchos de tipo cerrado
- Diámetro 35 mm.
- Rotación manecilla de apertura 25°
- Rotación manecilla de mezclado 110°
- Carrera placas 5 mm.
- Resistencia a presiones estáticas 30 bares
- Resistencia a golpes de ariete hasta 50 bares
- Shock térmicos de 5° C a 90° C máx. que puede soportar
- Anti-ruido con red
- Caudal libre más allá de los 30 litros
- Ruido y caudal respetan ampliamente todas las normativas vigentes en los países europeos.

**Cartouche en céramique, commande à levier****CARACTÉRISTIQUES TECHNIQUES**

- Cartouche de type fermé
- Diamètre 35 mm
- Rotation du levier d'ouverture 25°
- Rotation du levier de mélange 110°
- Course de la plaquette 5 mm
- Etanchéité à pression statique 30 bars
- Etanchéité à coup de bélier jusqu'à 50 bars
- Chocs thermiques : de 5° à 90° C
- Silencieux avec fillet
- Débit libre au-dessus de 30 litres
- Les niveaux de bruit et de débit sont en conformité avec toutes les normes en vigueur dans les pays européens.



| art.   | €uro  |
|--------|-------|
| 375614 | 68,00 |

**Cartuccia termostatica****CARATTERISTICHE TECNICHE**

- Rotazione della manopola 330° angolari
- Blocco di sicurezza 38° C
- Campo di lavoro da 5° C a 80° C
- Differenziale termico consigliato 50° C
- Campo di pressione in rete da 1 a 10 bar (consigliato da 1 a 5 bar dinamici)
- Sistema di sicurezza con blocco dell'erogazione in caso di mancanza di una delle due acque
- Alta erogazione (circa 30 litri) in uscita libera con corpo ideale
- Funzionamento sia con scaldabagni a gas che elettrici ad accumulo, impianti centralizzati, caldaie murali
- Filtri in acciaio inox per il trattamento delle impurità.

Tutti i termostati vengono tarati in fabbrica a 38° C ± 1° C con differenziale termico di 50° C e acqua a 3 bar.

**Thermostat cartridge****TECHNICAL SPECIFICATIONS**

- Handle rotation: 330° angular
- Safety lock 38° C
- Working field: from 5° to 80° C
- Suggested thermic differential between cold and hot water: 50°
- Pressure field: from 1 to 10 bar (suggested from 1 to 5 bar dynamic)
- Safety system with the outlet lock in case there is one water lock
- High flow rate (about 30 liters) in free outlet with the ideal body
- Working with gas heater and electric storage heater, centralized installations, wall boiler
- Stainless steel filters to keep the impurity

All the thermostats are calibrated in the factory at 38° C ± 1° C with a thermic differential of 50° C and water at 3 bar.

**Thermostatische Kartusche****TECHNISCHE EIGENSCHAFTEN**

- Reglers Rotation 330° im Winkel.
- Sicherheitsblock 38° C.
- Arbeitsbereich von 5° bis 80° C.
- Geräter Thermischer Differenzial 50° C.
- Leitung Druckfeld von 1 bis 10 bar dynamisch.
- Sicherheitssystem wobei der Wasserlauf beim Fehlen eines der beiden Wasserläufe blockiert wird.
- Im idealer Situation ist ungefähr von 30 Liter.
- Funktioniert mit Gas sowie Elektro-Boiler, Warmwasserboiler, Zentrale Anlage.
- Edelstahl Filter für Wasserverschmutzung Behandlung.

Alle Thermostatische Mischer werden zwischen 38° C und ± 1° C geeicht, mit thermischer Differenzial von 50° C und 3 bar Wasser Druck.

**Cartucho termostático****CARACTERÍSTICAS TÉCNICAS**

- Rotación de la manivela 330° angulares
- Bloqueo de seguridad 38° C
- Campo de operación de 5° C a 80° C
- Diferencial térmico aconsejado 50° C
- Campo de presión en red de 1 a 10 bares dinámicos
- Sistema de seguridad con bloqueo de caudal en caso de ausencia de una de las dos aguas
- Alto caudal (30 litros aproximadamente) en solida libre con cuerpo ideal
- Funcionamiento tanto con calentabños de gas como eléctrico con acumulador, instalaciones centralizadas, calderas de pared
- Filtros de acero inoxidable para el tratamiento de impurezas

Todos los termostatos están tarados a 38° C ± 1° C con diferencial térmico a 50° C y agua a 3 bares.

**Cartouche thermostatique****CARACTÉRISTIQUES TECHNIQUES**

- Rotation du levier 330° angulaires
- Blocage de sûreté 38° C
- Chocs thermiques: de 5° à 80° C max
- Différentiel thermique conseillé 50° C
- Champ de pression en réseaux de 1 jusqu'à 10 bar dynamiques
- Système de sûreté ave blocage de débit en cas d'absence d'une des deux eaux
- Haute débit libre en sortie (dans 30 litres)
- Fonctionnement avec le chauffe-bain à gaz, électrique à accumulation, installation de chauffage centralisée, chaudières murales.
- Filtres en acier inox pour le traitement des impuretés
- Tous les thermostats sont calibrés à 38° C ± 1° C avec différentiel thermique à 50° C et eau à 3 bar

**Note:**

La Bandini consiglia l'installazione di rubinetti filtro ispezionabili sulle due mandate per trattenere eventuali corpi estranei che potrebbero danneggiare gli organi di tenuta.

**Note:**

Bandini advises installation of filters that can be inspected on both delivery circuits so as to trap foreign bodies that might damage seals/gaskets etc.

**Empfehlung:**

Bandini empfiehlt den Einbau von Eckventilen mit Filter, als Schutzmaß die Dichtungen und Kartusche beschädigen könnten gegen Fremdkörpern

**Notas:**

Bandini aconseja la instalación de grifos filtro inspeccionables de las dos descargas para retener eventuales cuerpos extraños que podrían dañar los elementos de estanqueidad.

**Remarque:**

Bandini recommande l'installation de robinets disposant de filtres démontables sur les deux sorties afin de retenir d'éventuels corps étrangers qui pourraient nuire à l'étanchéité.

La Bandini si riserva in diritto, ogni qualvolta si rendesse necessario, di apportare modifiche tecniche ed estetiche senza obbligo di preavviso.

Bandini reserves the right, whenever necessary, to make technical and aesthetic modifications without prior warning.

Bandini hat das Recht sich aestetische und technische Änderungen vorzunehmen wo sie nötig sind ohne vorzeitig zu informieren.

La Bandini se reserva el derecho, cada vez que fuese necesario, de aportar modificaciones técnicas y estéticas sin obligación de previo aviso.

Bandini se réserve le droit, chaque fois que cela est nécessaire, d'apporter des modifications techniques et esthétiques sans obligation de préavis.



| art.            | €uro  |
|-----------------|-------|
| <b>373084SX</b> | 23,00 |

| art.            | €uro  |
|-----------------|-------|
| <b>373084DX</b> | 23,00 |

Vitone ceramico chiusura a 90°

90° Ceramic screw closure mechanism

90° Keramikoberteil

Rosca de extrusión a 90°

Cartouche céramique fermeture à 90°



| art.          | €uro  |
|---------------|-------|
| <b>385384</b> | 25,00 |

Cartuccia deviatore 4 vie

Cartridge for 4-way diverter

Kartusche für 4-Wege Umsteller

Cartucho para desviador con 4 salidas

Cartouche pour inverseur à 4 sorties



| art.          | €uro  |
|---------------|-------|
| <b>386154</b> | 25,00 |

Cartuccia deviatore 4 vie con arresto

Cartridge for 4-way diverter with stopcock

Kartusche für 4-Wege Umsteller, mit Absperrung

Cartucho para desviador con 4 salidas y tope

Cartouche pour inverseur à 4 sorties avec arrêt



| art.          | €uro  |
|---------------|-------|
| <b>386164</b> | 30,00 |

Cartuccia deviatore 5 vie con arresto

Cartridge for 5-way diverter with stopcock

Kartusche für 5-Wege Umsteller, mit Absperrung

Cartucho para desviador con 5 salidas y tope

Cartouche pour inverseur à 5 sorties avec arrêt

